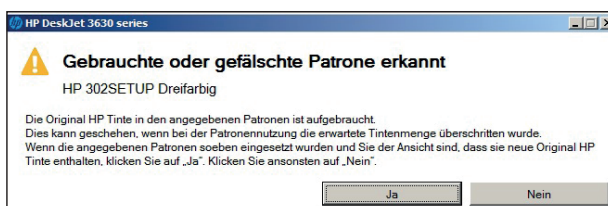


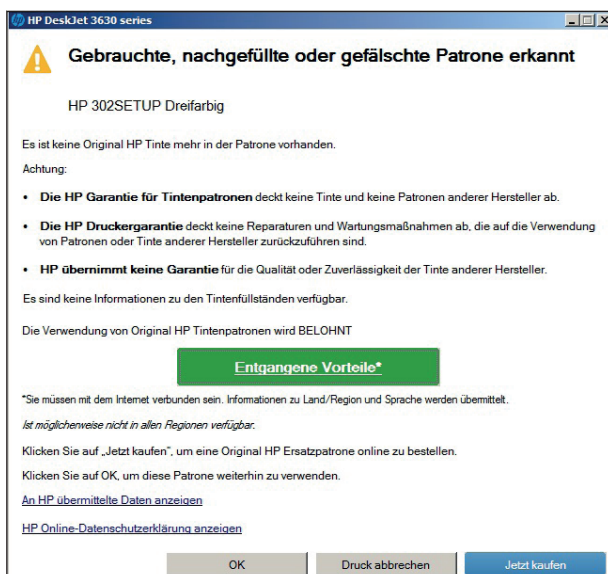
Verwendung alternativer Patronen des Typs 302 in einem HP Drucker oder Multifunktionsgerät

Ihr HP Multifunktionsgerät oder Drucker funktioniert auch mit wiederbefüllten Druckerpatronen.
Um dauerhaft kostengünstig drucken zu können, beachten Sie bitte folgende Meldungen:

1. Schalten Sie Drucker und PC ein.
2. Setzen Sie die Patrone in den Drucker ein und schließen Sie die Frontklappe.
3. Nach kurzer Zeit, spätestens nach dem Start des ersten Druckvorgangs erscheint folgende Meldung auf dem Bildschirm:



4. Bestätigen Sie diese Meldung mit „NEIN“. Kurz darauf erscheint eine weitere Meldung:



5. Bestätigen Sie diese Meldung mit „OK“.

Danach werden die Patronen wie bei jedem Wechsel ausgerichtet und die Kalibrierungsseite gedruckt.
Ihr Drucker ist nun betriebsbereit.

Profi-Qualität zum kleinen Preis!

www.der-druckerprofi.de